

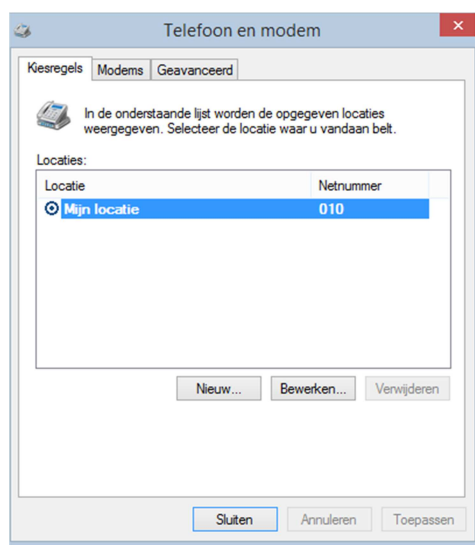
## SIPTAPI installatie

Met SIPTAPI kunt u met uw (office-) programma's die TAPI ondersteunen door middel van 1 druk op de knop uw telefoon de instructie geven om een nummer te gaan bellen.

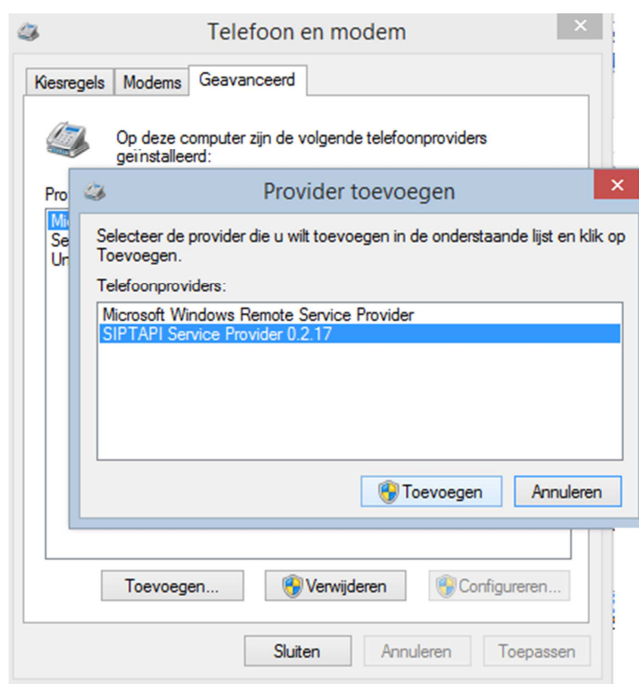
Eerst zal uw telefoon zelf gaan rinkelen en zodra u die aanneemt zal het systeem het gewenste telefoonnummer gaan kiezen.

Installatie:

- 1) Download de SIPTAPI driver van <http://c2c.payeasy.nl/siptapi.zip> of vanaf de bron-website de nieuwste versie: <http://www.ipcom.at/en/telephony/siptapi/>
- 2) Kopieer afhankelijk van uw windows versie het bestand:  
**siptapi.tsp** uit folder  
**deploy\Win32\Release** (32-bits Windows installatie)  
**deploy\x64\Release** (64-bits Windows installatie)  
naar: %WINDIR%\system32 (altijd naar de system32 folder, ongeacht de gekozen versie)
- 3) Start *configuratie-scherm* (klassieke weergave) *Telefoon en Modem*



Tabblad *Geavanceerd*  
*Toevoegen*

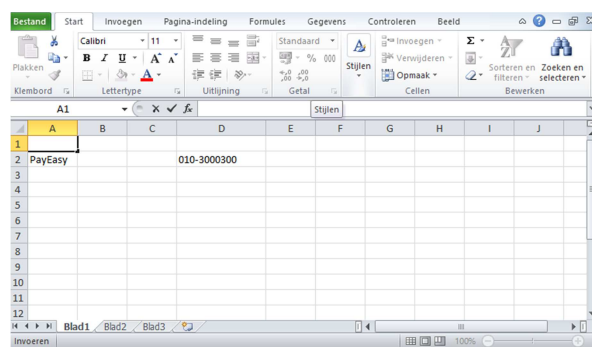


Selecteer "*SIPTAPI Service Provider 0.2.17*"  
Opnieuw "*Toevoegen*"

- kies *OK*

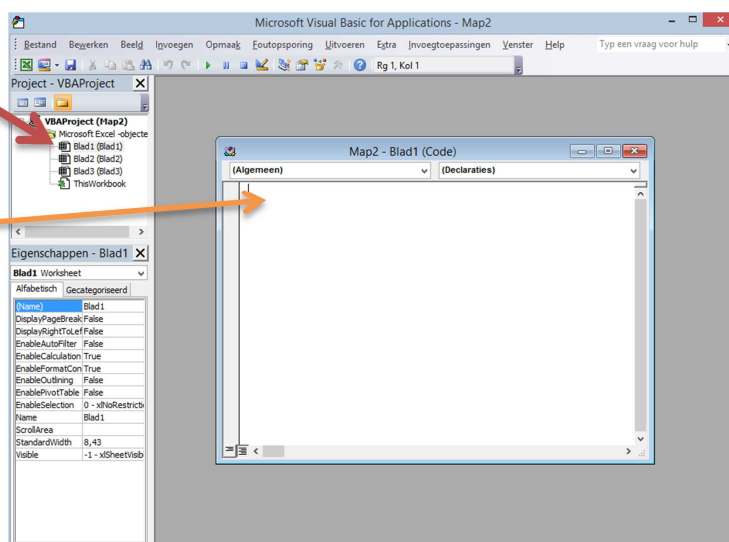
## Bellen vanuit EXCEL

- 1) Selecteer het betreffende werkblad in Excel.
- 2) Toets **ALT-F11** om de Macro-editor te openen.



- 3) **Dubbel-click** op de betreffende sheet (Blad1) bij **VBAProject**

- 4) Kopieer onderstaande code in de macro-editor



'Place this code in the Sheet object.

Private Sub Worksheet\_BeforeDoubleClick(ByVal Target As Range, Cancel As Boolean)

If Target.Text <> "" Then

If MsgBox("Wilt u bellen naar " & Target.Text, vbQuestion Or vbYesNo, "Dialler") = vbYes Then

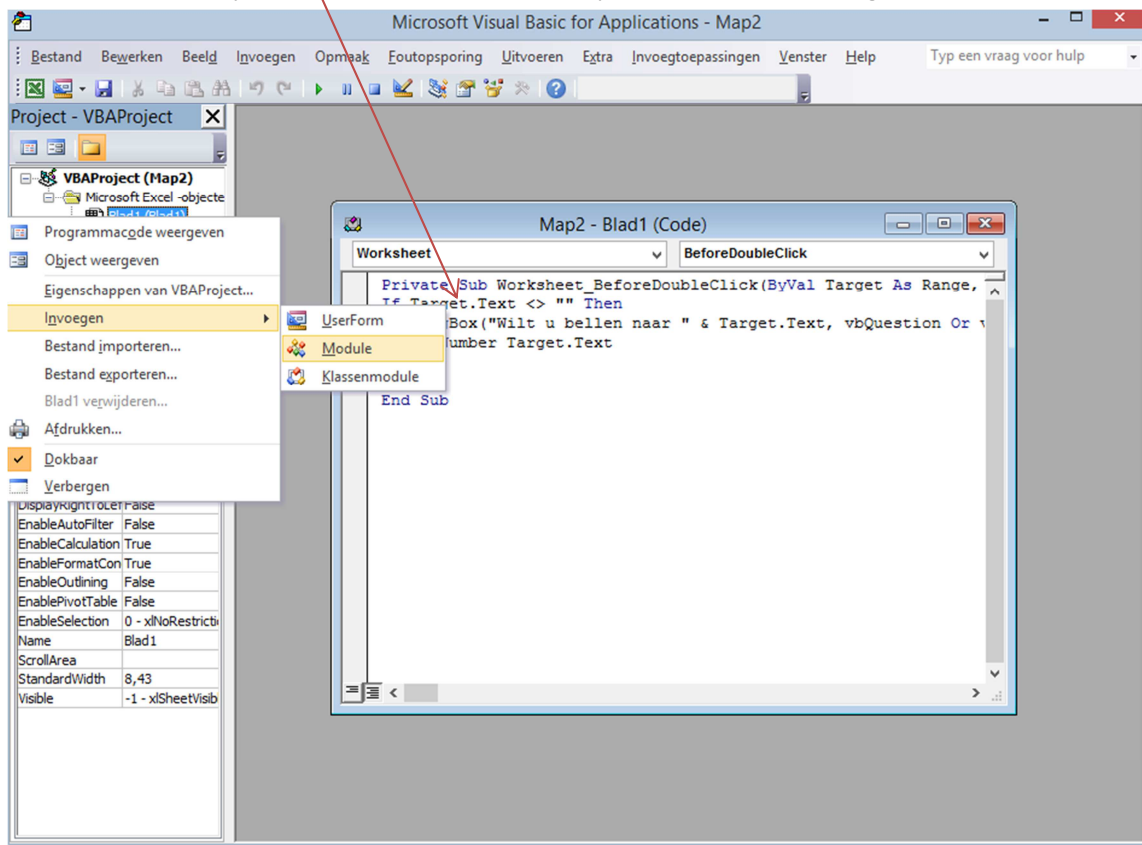
DialNumber Target.Text

End If

End If

End Sub

## 5) Rechtermuis-klik op de betreffende sheet (zie stap 3) en kies voor Invoegen, Module



## 6) Plak onderstaande code in de Macro-editor

' Place this code in a module

```
Declare PtrSafe Function tapiRequestMakeCall Lib "tapi32.dll" _
    (ByVal stNumber As String, ByVal stDummy1 As String, _
    ByVal stDummy2 As String, ByVal stDummy3 As String) As Long
Sub DialNumber(Number As String)
    Dim lngStatus As Long
```

' Send the telephone number to the modem.

```
lngStatus = tapiRequestMakeCall(Number, "", "", "")
```

```
If lngStatus < 0 Then
```

```
    MsgBox "Kan het nummer niet kiezen: " & Number, vbExclamation
```

```
End If
```

```
End Sub
```



7) Toets **ALT-Q** om de macro-editor te sluiten en terug te keren naar uw EXCEL-werkblad.

U kunt nu in de excel-sheet met **dubbelclick** het onderliggende telefoonnummer kiezen:

